

2015 年执业药师真题及答案专题 : <http://www.233.com/yaoshi/zhuanti/zhentidaan/>

名师真题考点解析 (免费试听) : <http://wx.233.com/yaoshi/>

<http://wx.233.com/search/study/?mid=20119&did=166872&teacher=725>

2015 年执业药师《药学专业知识一》真题及答案

注 : 答案仅供参考 , 正确性有待考证。

一、 最佳选择题 (共 40 题 , 每题 1 分。每题的备选项中 , 只有 1 个符合题意)

1、 关于药品命名的说法 , 正确的是

- A、 药品不能申请商品名
- B、 药品通用名可以申请专利和行政保护
- C、 药品化学名是国际非专利药品名称
- D、 制剂一般采用商品名加剂型名
- E、 药典中使用的名称是通用名

【答案】 E

2、 不属于新药临床前研究内容的是

- A、 药效学研究
- B、 一般药理学研究
- C、 动物药动学研究
- D、 毒理学研究



扫码下载 233 网校题库
一刷就过 , 千万人掌上题库 !

E、人体安全性评价研究

【答案】 E

3、属于非经胃肠道给药的制剂室

A、维生素 C 片

B、西地碘含片

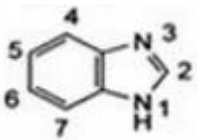
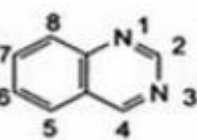
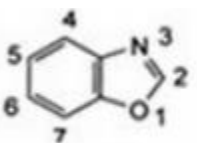
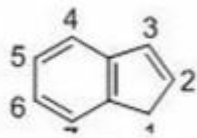
C、盐酸环丙沙星胶囊

D、布洛芬混悬滴剂

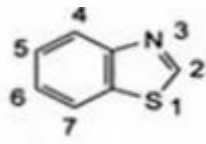
E、氯雷他定糖浆

【答案】 B

4. 苯并咪唑的化学结构和编号：



扫码下载 233 网校题库
一刷就过，千万人掌上题库！



233网校
www.233.com

233网校
www.233.com

【答案】D

233网校
www.233.com

233网校
www.233.com

5、酸类药物成酯后，其理化性质变化是

- A、脂溶性增大，易离子化
- B、脂溶性增大，不易通过生物膜
- C、脂溶性增大，刺激性增加
- D、脂溶性增大，易吸收
- E、脂溶性增大，与碱性药物作用强

233网校
www.233.com

233网校
www.233.com

233网校
www.233.com

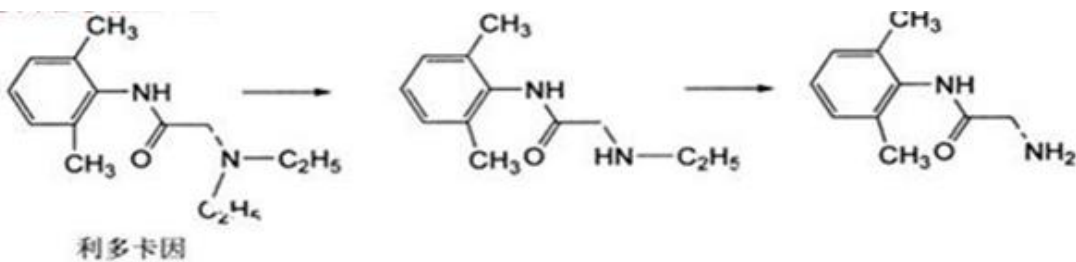
233网校
www.233.com

【答案】D

6、多卡因在体内代谢如下，其发生的第 1 相生化转化反应是

233网校
www.233.com

233网校
www.233.com



- A.O-脱烷基化
- B.N-脱烷基化
- C.N-氧化

233网校
www.233.com

233网校
www.233.com



扫码下载 233 网校题库
一刷就过，千万人掌上题库！

D.C-环氧化

E.S-氧化

【答案】B

7、不属于葡萄糖醛酸结合反应的类型是

A、O-葡萄糖醛苷化

B、C-葡萄糖醛苷化

C、N-葡萄糖醛苷化

D、S-葡萄糖醛苷化

E、P-葡萄糖醛苷化

【答案】E

8、有机药物多数为弱酸或弱碱，在体液中只能部分解离，以解离的形式非解离的形式同时存在于体液中，当 $\text{PH}=\text{pKa}$ 时，分子型和离子型药物所占的比例分别为

A、90%和 10%

B、10%和 90%

C、50%和 50%

D、33.3%和 66.7%

E、66.7%和 33.3%

【答案】C



扫码下载 233 网校题库
一刷就过，千万人掌上题库！

233网校
www.233.com

233网校
www.233.com

9、关于散剂特点的说法，错误的是

- A、粒径小、比表面积大
- B、易分散、起效快
- C、尤其适宜湿敏感药物
- D、包装、贮存、运输、携带较方便
- E、便于婴幼儿、老人服用

233网校
www.233.com

233网校
www.233.com

233网校
www.233.com

233网校
www.233.com

【答案】C

10、不属于低分子溶液剂的是

- A、碘甘油
- B、复方薄荷脑醋
- C、布洛芬混悬滴剂
- D、复方磷酸可待因糖浆
- E、对乙酰氨基酚口服溶液

233网校
www.233.com

233网校
www.233.com

233网校
www.233.com

233网校
www.233.com

233网校
www.233.com

233网校
www.233.com

【答案】C

11、关于眼用制剂的说法，错误的是

- A、滴眼液应与泪液等渗
- B、混悬性滴眼液用前需充分混匀

233网校
www.233.com

233网校
www.233.com



扫码下载 233 网校题库
一刷就过，千万人掌上题库！

- C、增大滴眼液的黏度，有利于提高药效
- D、用于手术后的眼用制剂必须保证无菌，应加入适量抑菌剂
- E、为减小刺激性，滴眼液应使用缓冲液调节溶液的 PH，使其在生理耐受范围

【答案】D

12、不要求进行无菌检查的剂型是

- A、注射剂
- B、吸入粉雾剂
- C、植入剂
- D、冲洗剂
- E、眼部手术用软膏剂

【答案】B

13、属于控释制剂的是

- A、阿奇霉素分散片
- B、硫酸沙丁胺醇口崩片
- C、硫酸特布他林气雾剂
- D、复方丹参滴丸
- E、硝苯地平渗透泵片

【答案】E



扫码下载 233 网校题库
一刷就过，千万人掌上题库！

14、关于脂质体特点和质量要求的说法，正确的是

- A、脂质体的药物包封率通常应在 10%以下
- B、药物制备成脂质体，提高药物稳定性的同时增加了药物毒性
- C、脂质体为被动靶向制剂，在其载体上结合抗体，糖脂等也可使其具有特异靶向性
- D、脂质体形态为封闭多层囊状物，贮存稳定性好，不易产生渗漏现象
- E、脂质体是理想的靶向抗肿瘤药物载体，但只适用于亲脂性药物

【答案】C

15、关于药物经皮吸收及其影响因素的说法，错误的是

- A、药物在皮肤内蓄积作用有利于皮肤疾病的治疗
- B、汗液可使角质层水化从而增大角质层渗透性
- C、皮肤给药只能发挥局部治疗作用
- D、真皮上部存在毛细血管系统，药物达到真皮即可很快地被吸收
- E、药物经皮肤附属器的吸收不是经皮吸收的主要途径

【答案】C

16、药物的剂型对药物的吸收有很大的影响，下列剂型中，药物吸收最慢的是

- A、溶液型
- B、散剂



扫码下载 233 网校题库
一刷就过，千万人掌上题库！

C、胶囊剂



D、包衣片

E、混悬液

【答案】 D



17、高血浆蛋白结合率药物的特点是

A、吸收快



B、代谢快

C、排泄快

D、组织内药物浓度高



E、与高血浆蛋白结合率的药物合用易出现毒性反应

【答案】 E



18.药品代谢的主要部位是

A.胃

B.肠

C.脾

D.肝

E.肾



【答案】 D

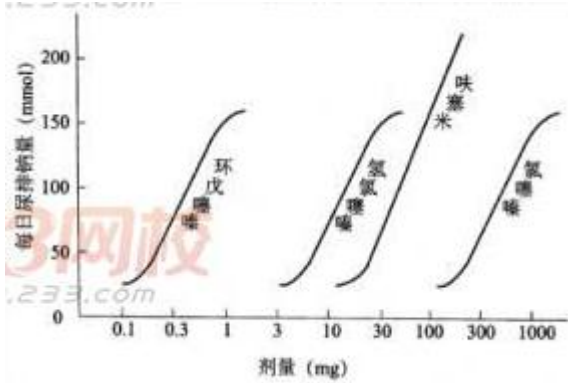


19.环戊噻嗪 氢氯噻嗪 呋塞米 氯噻嗪的效价强度和效能见下图 对这四种利尿剂的效价强度和效能说法正



扫码下载 233 网校题库
一刷就过，千万人掌上题库！

确的是



- A. 效能最强的是呋塞米
- B. 效价强度最小的是呋塞米
- C. 效价强度最大的是氯噻嗪
- D. 氢氯噻嗪效能大于环戊噻嗪，小于氯噻嗪
- E. 环戊噻嗪、氢氯噻嗪和氯噻嗪的效价强度相同

【答案】 A

20、属于对因治疗的药物作用方式是

- A. 胰岛素降低糖尿病患者的血糖
- B. 阿司匹林治疗感冒引起的发热
- C. 硝苯地平降低高血压患者的血压
- D. 硝酸甘油环节心绞痛的发作



扫码下载 233 网校题库
一刷就过，千万人掌上题库！

E、青霉素治疗脑膜炎奈瑟菌引起的流行性脑脊髓膜炎

【答案】E

21、根据药物作用机制分析，下列药物作用属于非特异性作用机制的是

A、阿托品阻断 M 受体而缓解肠胃平滑肌痉挛

B、阿司匹林抑制环氧酶二解热镇痛

C、硝苯地平阻断 Ca^{2+} 通道而降血压

D、氢氯噻嗪抑制肾小管 Na^+ -Cl 转运体产生利尿作用

E 碳酸氢钠碱化尿液而促进弱酸性药物的排泄

【答案】E

22、既有第一信使特征，也有第二信使特征的信使分子是

A、钙离子

B、神经递质

C、环磷酸腺苷

D、一氧化氮

E、生长因子

【答案】D

23、不同企业生产一种药物不同制剂，处方和生产工艺可能不同，欲评价不同制剂间吸收速度和程度是否



扫码下载 233 网校题库
一刷就过，千万人掌上题库！

相同，应采用评价方法是

- A、生物等效性试验
- B、微生物限度检查法
- C、血浆蛋白结合率测定法
- D、平均滞留时间比较法
- E、制剂稳定性实验

【答案】A

24、属于肝药酶抑制剂药物是

- A、苯巴比妥
- B、螺内酯
- C、苯妥英钠
- D、西咪替丁
- E、卡马西平

【答案】D

25、由于竞争性占据酸性转运系统，阻碍青霉素肾小管分泌，进而延长青霉素作用的药是

- A、阿米卡星
- B、克拉维酸
- C、头孢哌酮



扫码下载 233 网校题库
一刷就过，千万人掌上题库！

D、丙磺舒

233网校
www.233.com

233网校
www.233.com

E、丙戊酸钠

【答案】D

233网校
www.233.com

233网校
www.233.com

26、下列联合用药产生拮抗作用的是

A、磺胺加噁唑何用甲氧啉

233网校
www.233.com

233网校
www.233.com

B、华法林合用维生素 K

C、克拉霉素合用奥美拉唑

D、普鲁卡因合用肾上腺素

E、哌替啶合用氯丙嗪

233网校
www.233.com

233网校
www.233.com

【答案】B

27、药物警戒与不良反应检测共同关注

233网校
www.233.com

233网校
www.233.com

A、药品与食物不良相互作用

B、药物误用

C、药物滥用

233网校
www.233.com

233网校
www.233.com

D、合格药品的不良反应

E、药品用于无充分科学依据并未经核准的适应症

【答案】D

233网校
www.233.com

233网校
www.233.com



扫码下载 233 网校题库
一刷就过，千万人掌上题库！

28、药源性疾病是因药品不良反应发生程度较严重才持续时间过长引起下列关于药源性疾病的防治，不恰当的是

- A、根据病情的药物适应症，正确使用
- B、根据对象个体差异，建立合理给药方案
- C、监督患者用药行为，及时调整给药方案和处理不良反应
- D、慎重使用新药，实体个体化给药
- E、尽量联合用药

【答案】E

29、药物流行病学是临床药学与流行病学两个学科相互申通、延伸发展起来的新的医学研究领域，主要任务不包括

- A、新药临床实验前药效学研究的设计
- B、药品上市前临床试验的设计
- C、上市后药品有效性再评价
- D、上市后药品不良反应或非预期作用的检测
- E、国家基本药物的

【答案】E

30、下列不属于阿片类药物依赖性治疗方法的是

- A、美沙酮替代治疗



扫码下载 233 网校题库
一刷就过，千万人掌上题库！

B、可乐啉治疗

C、东莨菪碱综合治疗

D、昂丹司琼抑制觅药渴求

E、心理干预

【答案】D

31、某药抗一级速率过程消除，消除速度常数 $K=0.095h^{-1}$ ，则该药半衰期为

A、8.0h

B、7.3h

C、5.5h

D、4.0h

E、3.7h

【答案】B

32、静脉注射某药， $X_0=60mg$ ，若初始血药浓度为 $15\mu g/ml$ ，其表现分布容积 V 为

A.20L

B.4ml

C.30L

D.4L

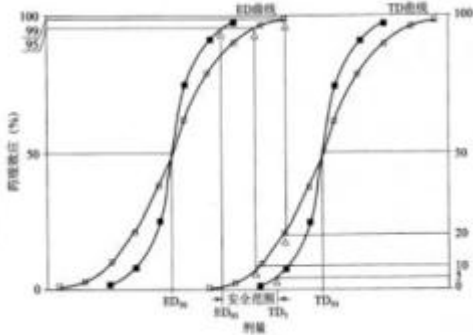
E.15L

【答案】D



扫码下载 233 网校题库
一刷就过，千万人掌上题库！

33、A、B 两种药物制剂的药物剂量，效应关系曲线比较见下图，对 A 药和 B 药的安全性分析，正确的是



- A. A 药的治疗指数和安全范围大于 B 药
- B. A 药的治疗指数和安全范围小于 B 药
- C. A 药的治疗指数大于 B 药，A 药的安全范围小于 B 药
- D. A 药的治疗指数大于 B 药，A 药的安全范围等于 B 药
- E. A 药的治疗指数等于 B 药，A 药的安全范围大于 B 药

【答案】E

34、对《中国药典》规定的项目与要求的理解，错误的是

- A. 如果注射剂规格为“1ml：10mg”，是指每支装药量为 1ml，含有主药 10mg。
- B. 如果片剂规格为“0.1g”，指的是每片中含有主药 0.1g
- C. 贮藏条件为“密闭”，是指容器密闭，以防止尘土及异物进入
- D. 贮藏条件为“遮光”，是指用不透光的容器包装
- E. 贮藏条件为“在阴凉处保存”，是指保存温度不超过 10℃

【答案】E



扫码下载 233 网校题库
一刷就过，千万人掌上题库！

233网校
www.233.com

233网校
www.233.com

35、临床上，治疗药物检测常用的生物样品是：

- A.全血
- B.血浆
- C.唾液
- D.尿液
- E.粪便

233网校
www.233.com

233网校
www.233.com

233网校
www.233.com

233网校
www.233.com

【答案】 B

233网校
www.233.com

233网校
www.233.com

36、关于对乙酰氨基酚的说法，错误的是

- A.对乙酰氨基酚分子中含有酰胺键，正常贮存条件下易发生水解变质
- B.对乙酰氨基酚在体内代谢可产生乙烯亚胺酮，引起肾毒性和肝毒性
- C.大剂量服用对乙酰氨基酚引起中毒时，可用谷光氨肽或乙烯半胱氨酸解读
- D.第一线氨基酚在体内主要与葡萄糖醛酸或硫酸结合，从肾脏排泄
- E.可与阿司匹林成前药

233网校
www.233.com

233网校
www.233.com

233网校
www.233.com

233网校
www.233.com

【答案】 A

233网校
www.233.com

233网校
www.233.com

37、通过抑制黄嘌呤氧化酶减少尿酸生成的抗痛风药物是

- A.秋水仙碱
- B.丙磺舒



扫码下载 233 网校题库
一刷就过，千万人掌上题库！

C.别嘌醇



D.苯溴马隆

E.布洛芬

【答案】C



38、通过稳定肥大细胞膜而预防各型哮喘发作的是

A.沙丁胺醇



B.扎鲁斯特

C.噻托溴铵

D.齐留通



E.色苷酸钠

【答案】E



39、属于糖皮质激素的平喘药

A.茶碱

B.丙酸非替卡松



C.异丙托溴铵

D.孟鲁司特

E.沙美特罗



【答案】B



扫码下载 233 网校题库
一刷就过，千万人掌上题库！

233网校
www.233.com

233网校
www.233.com

40、是属于 HMG-CoA 还原酶抑制剂，有内酯结构，属于前药，水解开环后有 3，5-二羟基羧酸的是

- A. 普伐他汀
- B. 氟伐他汀
- C. 阿托伐他汀
- D. 瑞舒伐他汀
- E. 辛伐他汀

233网校
www.233.com

233网校
www.233.com

233网校
www.233.com

233网校
www.233.com

【答案】 E

233网校
www.233.com

233网校
www.233.com

二、配伍选择题

【41-42】

- A、 甾体
- B、 吩噻嗪环
- C、 二氢吡啶环
- D、 鸟嘌呤环
- E、 喹啉酮环

233网校
www.233.com

233网校
www.233.com

233网校
www.233.com

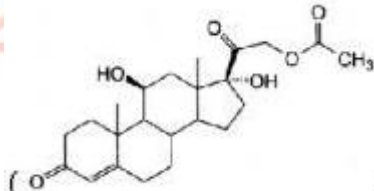
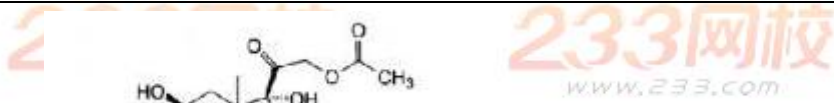
233网校
www.233.com

41、阿昔洛韦 () 的母核结构是

233网校
www.233.com



扫码下载 233 网校题库
一刷就过，千万人掌上题库！



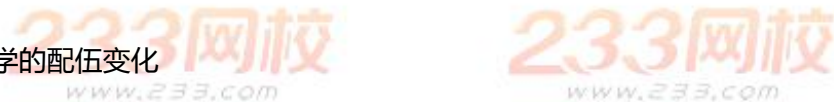
42、醋酸氢化可的松的母核结构是

【答案】DA



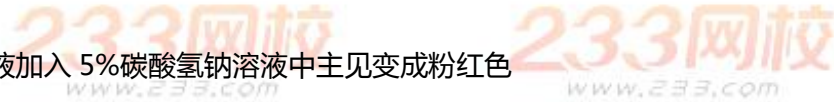
【43-45】

- A、 药理学的配伍变化
- B、 给药途径的变化
- C、 适应症的变化
- D、 物理学的配伍变化
- E、 化学的配伍变化



43、将氧霉素注射液加 5%葡萄糖注射液中，氧霉素从溶液中析出

44、多巴胺注射液加入 5%碳酸氢钠溶液中主见变成粉红色



45、异烟肼合用香豆素类药物抗凝血作用增强属于什么变化。

【答案】DEA



【46-47】

- A、 渗透效率
- B、 溶解速率
- C、 胃排空速度



扫码下载 233 网校题库
一刷就过，千万人掌上题库！

- D、 解离度
E、 酸碱度

生物药剂学分类系统根据药物溶解性和肠壁渗透性的不同组合将药物分为四类

46、阿替洛尔属于第Ⅲ类，是高水溶性、低渗透性的水溶性分子药物，其体内吸收取决于

47、卡马西平属于第Ⅱ类，是低水溶性、高渗透性的亲脂性分子药物，其体内吸收取决于

【答案】AB

【48-50】

- A、 共价键
B、 氢键
C、 离子-偶极和偶极-偶极相互作用
D、 范德华引力
E、 疏水性相互作用

48、乙酰胆碱与受体的作用，形成的主要检合类型是

49、万画继环磷酰胺与 DNA 碱基之间，形成的主要键和类型是

50、碳酸与碳酸酐酶的结合，形成的主要键和类型是

【答案】CAB

【51-52】

- A、 气雾剂



扫码下载 233 网校题库
一刷就过，千万人掌上题库！

B、 醋剂



C、 泡腾片

D、 口腔贴片

E、 栓剂



51、主要辅料中含有氢氟烷烃等抛射剂的剂型是

52、主要辅料是碳酸氢钠和有机酸的剂型是

【答案】 AC



【53-54】

A、 丙二醇



B、 醋酸纤维素酞酸酯

C、 醋酸纤维素

D、 蔗糖



E、 乙基纤维素

片剂的薄膜包衣材料通常由高分子成膜材料组成，并可添加增塑剂、致孔剂（释放调节剂）、着色剂与遮光剂等



53、常用的致孔剂是

54、常用的增塑剂是

【答案】 DA



扫码下载 233 网校题库
一刷就过，千万人掌上题库！

【55-57】

- A、 潜溶剂
- B、 增溶剂
- C、 絮凝剂
- D、 消泡剂
- E、 助溶剂

55、制备甾体激素类药物溶液时，加入的表面活性剂是作为

56、苯甲酸钠的存在下咖啡因溶解度显著增加，加入的苯甲酸钠是作为

57、苯巴比妥在 90%的乙醇溶液中溶解度最大，90%的乙醇溶液是作为

【BEA】

【58-60】

- A、 载药量
- B、 渗漏率
- C、 磷脂氧化指数
- D、 释放度
- E、 包封率

58、在脂质体的质量要求中，表示微粒（靶向）制剂中所含药物量的项目是

59、在脂质体的质量要求中，表示脂质体化学稳定性的项目是

60、在脂质体的质量要求中，表示脂质体物理稳定性的项目是



扫码下载 233 网校题库
一刷就过，千万人掌上题库！

【答案】ACB

【61-63】

- A、 防腐剂
- B、 矫味剂
- C、 乳化剂
- D、 抗氧化剂
- E、 助悬剂

61、制备静脉注射脂肪乳时，加入的豆磷脂是作为

62、制备维生素 C 注射剂时，加入的亚硫酸氢钠是作为

63、制备醋酸可的松滴眼液时，加入的亚硫酸氢钠是作为

【答案】CDD

【64-65】

- A、 可逆性
- B、 饱和性
- C、 特异性
- D、 灵敏性
- E、 多样性

64、受体对配体具有高度识别能力，对配体的化学结构与立体结构具有专一性，这一属性属于受体的



扫码下载 233 网校题库
一刷就过，千万人掌上题库！

65、受体的数量和其能结合的配体量是有限的，配体达到一定浓度后，效应不再随配体浓度的增加而增加，这一属性属于受体的

【答案】CB

【66-68】

- A、 主动转运
- B、 简单扩散
- C、 易化扩散
- D、 膜动转运
- E、 滤过

66、药物借助载体或酶促系统，消耗机体能量，从膜的低浓度向高浓度一侧转运的药物转运方式是

67、在细胞膜载体的帮助下，由膜的高浓度一侧向低浓度一侧转运，不消耗能量的药物转运方式是

68、药物扩散速度取决于膜两侧药物的浓度梯度、药物的脂水分配系数及药物在膜内扩散速度的药物转运方式是

【答案】ACB

【69-70】

- A.皮内注射
- B.皮下注射
- C.肌内注射



扫码下载 233 网校题库
一刷就过，千万人掌上题库！

D.静脉注射

E.静脉滴注

69.青霉素过敏性试验的给药途径是

【答案】A

70.短效胰岛素的常用给药途径是

【答案】B

【71-73】

- A、长期使用一种受体的激动药后，该受体对激动药的敏感性下降
- B、长期使用一种受体的激动药后，该受体对激动药的敏感性增强
- C、长期应用受体拮抗药后，受体数量或受体对激动药的敏感性增加
- D、受体对一种类型受体的激动药反应下降，对其他类型受体激动药的反应也不敏感
- E、受体只对一种类型受体的激动药的反应下降，而对其他类型受体激动药的反应不变

71、受体脱敏表现为

72、受体增敏表现为

73、同源脱敏表现为

【答案】ABD

【74-75】

A、直肠给药

B、舌下给药



扫码下载 233 网校题库
一刷就过，千万人掌上题库！

- C、 呼吸道给药
- D、 经皮给药
- E、 口服给药

74、可发挥局部或全身作用，又可部分减少首过效应的给药途径是

75、气体、易挥发的药物或气雾剂的适宜给药途径是

【答案】AC

【76-77】

- A、 药物因素
- B、 精神因素
- C、 疾病因素
- D、 遗传因素
- E、 时辰因素

影响因素作用的因素包括药物因素和机体因素，在机体因素中，有生理因素、精神因素、疾病因素、遗传因素、时辰因素等，直接或间接影响药物疗效和不良反应

76、CYP2C19 弱代谢型人服用奥美拉唑不良反应发生率高，产生这种现象的原因属于

77、肾功能不全患者使用阿米卡星须减量慎用，这种影响药物作用的因素

【答案】DC

【78-80】



扫码下载 233 网校题库
一刷就过，千万人掌上题库！

A. 降压作用增强

B. 巨幼红细胞症

C. 抗凝作用下降

D. 高血压症

E. 肾毒性增强

78. 氨氯地平和氢氯噻嗪产生的相互作用可能导致

【答案】 A

79. 甲氨蝶呤合用复方磺胺甲恶唑，产生的相互作用可能导致

【答案】 B

80. 庆大霉素合用呋塞米，产生的相互作用可能导致

【答案】 E

【81-82】

A. 精神依赖

B. 药物耐受性

C. 交叉依赖性

D. 身体依赖

E. 药物强化作用

81. 滥用药物导致奖赏系统反复，非生理性刺激所致的特殊精神状态

【答案】 A



扫码下载 233 网校题库
一刷就过，千万人掌上题库！

82.滥用阿片类药物产生药物戒断综合症的药理反应

【答案】D

【83-85】

A.过敏反应

B.手剂反应

C.副作用

D.后遗效应

E.特异质反应

83.患者在初次服用哌唑嗪时，由于机体对药物作用尚未适应而引起不可耐受的强烈反应，该不反应是

【答案】B

84.服用地西洋催眠次晨出现乏力，倦怠等“宿醉”现象，该不良反应是

【答案】D

85.服用阿托品治疗胃肠绞痛出现口干等症状，该不良反应是

【答案】C

【86-88】

A.
$$MRT = \frac{AUMC}{AUC}$$

B.
$$C_{max} = \frac{k_0}{kV}$$



扫码下载 233 网校题库
一刷就过，千万人掌上题库！

C. $f_{ss} = 1 - e^{-kt}$

D. $C = \frac{k_0}{kV}(1 - e^{-kt})$

E. $\frac{dX_u}{dt} = k_e \cdot X_0 e^{-kt}$

86.单室模型静脉滴注给药过程中，血药浓度与时间的计算公式是

87.单模静脉滴注给药过程中，稳达血药浓度的计算公式是

88.药物在体内的平均滞留时间的计算公式是

【答案】DBA

【89-90】

A.BP

B.USP

C.ChP

D.EP

E.LF

89.美国药典的缩写是

90.欧洲药典的缩写是

【答案】BD



扫码下载 233 网校题库
一刷就过，千万人掌上题库！

233网校
www.233.com

233网校
www.233.com

【91-93】

A.氟西汀

B.艾司佐匹克隆

C.艾司唑仑

D.齐拉西酮

E.美沙酮

233网校
www.233.com

233网校
www.233.com

233网校
www.233.com

233网校
www.233.com

91.口服吸收好，生物利用度高，属于 5-羟色胺摄取抑制剂的抗抑郁药是

92.因左旋体引起不良反应，而已右旋体上市，具有短小催眠作用的药物是

93.可用于阿片类成瘾替代治疗氨基酮类药物是

233网校
www.233.com

233网校
www.233.com

【答案】 ABE

233网校
www.233.com

233网校
www.233.com

【94-95】

A.氨曲南

B.克拉维酸

C.哌拉西林

D.亚胺培南

E.他唑巴坦

233网校
www.233.com

233网校
www.233.com

233网校
www.233.com

233网校
www.233.com

94.属于青霉烷砜类抗生素的是

95.属于碳青霉烯类抗生素的是



扫码下载 233 网校题库
一刷就过，千万人掌上题库！

【答案】ED

【96-98】

- A.完全激动药
- B.竞争性拮抗药
- C.部分激动药
- D.非竞争性拮抗药
- E.负性激动性药

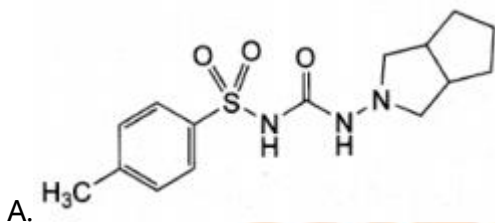
96.与受体具有很高亲和力和内在活性 ($\alpha=1$) 的药物是

97.与受体具有很高亲和力, 但内在活性不强 ($\alpha<1$) 的药物是

98.与受体具有很高亲和力, 但缺乏内在活性 ($\alpha=0$), 与激动药合用, 与增强激动药的剂量或浓度是, 激动药的量-效曲线平行右移, 但最大效应不变的药物是

【答案】ACB

【99-100】



扫码下载 233 网校题库
一刷就过, 千万人掌上题库!



99.为 D-苯丙氨酸衍生物，被称为“餐时血糖调节剂”的药物是

100.含双胍类结构母核，属于胰岛素增敏剂的口服降糖药物是

【答案】BE

【101-103】



扫码下载 233 网校题库
一刷就过，千万人掌上题库！

注射用美洛西林/舒巴坦、规格 1.25 (美洛西林 1.0g, 舒巴坦 0.25g)。成人静脉符合单室模型。美洛西林表现分布溶剂 $V=0.5L/Kg$ 。

101、体重 60Kg 患者用此药进行呼吸系统感染治疗希望美洛西林/舒巴坦可达到 0.5g/L, 需给美洛西林/舒巴坦的负荷剂量为

- A、1.25g (1 瓶)
- B、2.5g (2 瓶)
- C、3.75g (3 瓶)
- D、5.0g (4 瓶)
- E、6.25g (5 瓶)

【答案】B

102、关于复方制剂美洛西林钠与舒巴坦的说法，正确的是

- A、美洛西林为“自杀性” β -内酰胺酶抑制剂
- B、舒巴坦是氨苄西林经改造而来，抗菌作用强
- C、舒巴坦可增强美洛西林对 β -内酰胺酶稳定性
- D、美洛西林具有甲氧肟基，对 β -内酰胺酶具高稳定作用
- E、舒巴坦属于碳青霉烯类抗生素

【答案】C

103、注射用美洛西林钠/舒巴坦的质量要求不包括

- A、无异物
- B、无菌



扫码下载 233 网校题库
一刷就过，千万人掌上题库！

C、无热原、细菌内毒素

D、粉末细度与结晶度适宜

E、等渗或略偏高渗

【答案】D

104-106：对该药进行人体生物利用度研究，采用静脉注射与口服给药方式，给药剂量均为 400mg，静脉给药和口服给药的 AUC 分别为 40ug.h/ml 和 36ug.h/ml。

104、基于上述信息分析，洛美沙星生物利用度计算正确的是

A、相对生物利用度为 55%

B、绝对生物利用度为 55%

C、相对生物利用度为 90%

D、绝对生物利用度为 90%

E、绝对生物利用度为 50%

【答案】D

105、根据喹诺酮类抗菌药构效关系。洛美沙星关键药效基团是

A、1-乙基 3-羧基

B、3-羧基 4-酮基

C、3-羧基 6-氟

D、6-氟 7-甲基哌嗪

E、6、8-二氟代



扫码下载 233 网校题库
一刷就过，千万人掌上题库！

【答案】D

106、洛美沙星是喹诺酮母核 8 位引入氟，构效分析，8 位引入氟后，使洛美沙星

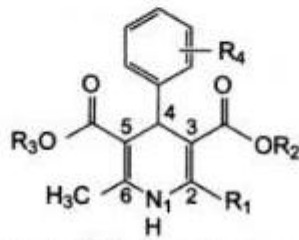
- A、与靶酶 DNA 聚合酶作用强，抗菌活性减弱
- B、药物光毒性减少
- C、口服利用度增加
- D、消除半衰期 3-4 小时，需一日多次给药
- E、水溶性增加，更易制成注射液

【答案】C

【107-108】

二氢吡啶类钙通道阻滞剂的基本结构如下图（硝苯地平的结构式）

二氢吡啶是该类药物的必需药效团之一，二氢吡啶类钙通道阻滞剂代谢酶通常为 CYP3A4，影响该酶活性的药物可产生药物各药物相互作用，钙通道阻滞剂的代表药物是硝苯地平。



107.【题干】本类药物的两个羧酸酯结构不同时。可产生手性异构体且手性异构体的活性也有差异，其手性中心的碳原子编号是：

【选项】

A.2



扫码下载 233 网校题库
一刷就过，千万人掌上题库！

B.3

C.4

D.5

E.6

【答案】C

108. 【题干】本类药物通常以消旋体上市，但有一药物分别以消旋体和左旋体先后上市，且左旋体活性较优，该药物是：

【选项】

A.尼群地平

B.硝苯地平

C.非洛地平

D.氨氯地平

E.尼莫地平

【答案】D

109 【题干】西咪替丁与硝苯地平合用，可以影响硝苯地平的代谢，使硝苯地平代谢速度：

【选项】

A.代谢速度不变

B.代谢速度减慢

C.代谢速度加快

D.代谢速度先加快后减慢

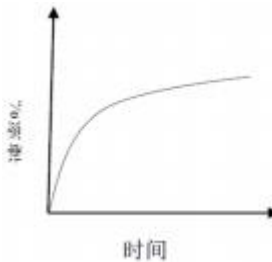
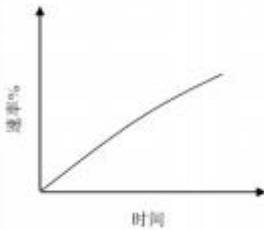
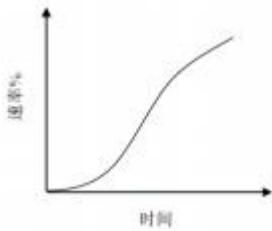
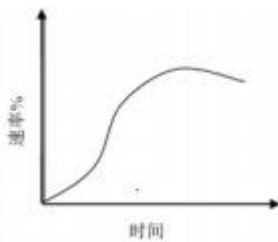


扫码下载 233 网校题库
一刷就过，千万人掌上题库！

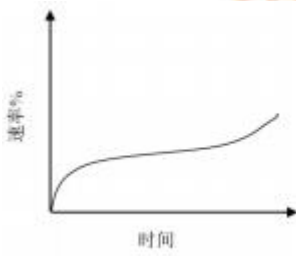
E.代谢速度先减慢后加快

【答案】B

110.控释片要求缓慢地速释放药物，并在规定时间内以零级或接近零级速度释放，下列由五个药厂提供的硝苯地平释片的释放曲线，复合硝苯地平控释片释放的是



扫码下载 233 网校题库
一刷就过，千万人掌上题库！



【答案】D

四、多项选择题

111. 【题干】提高药物稳定性的方法有

【选项】

- A 对水溶液不稳定的药物，制成固体制剂
- B 对防止药物因受环境中的氧气、光线等影响，制成微囊或包含物
- C 对遇湿不稳定的药物，制成包衣制剂
- D 对不稳定的有效成分，制成前体药物
- E 对生物制品，制成冻干粉制剂

【答案】ABCDE

112. 【题干】属于第Ⅱ相生物转化的反应有

- A 对乙酰氨基酚和葡萄糖醛酸的结合反应
- B 沙丁胺醇和硫酸的结合反应



扫码下载 233 网校题库
一刷就过，千万人掌上题库！

C 白消安和谷胱甘肽的结合反应

D 对氨基水杨酸的乙酰化结合反应

E 肾上腺素的甲基化结合反应

【答案】ABCDE

113.按分数系统分类，属于非均相制剂的有

A.低分子溶液

B.混悬剂

C.乳剂

D.高分子溶液

E.溶胶剂

【答案】BCE

114.某药物首过效应大，适应的制剂有

A.肠溶片

B.舌下片

C.泡腾片

D.经皮制剂

E.注射剂

【答案】BDE

115.多数药物作用于受体发挥药效，受体的主要类型有：

AG 蛋白偶联受体



扫码下载 233 网校题库
一刷就过，千万人掌上题库！

B 配体门控离子通道受体

C 酶活性受体

D 电压依赖性钙离子通道

E 细胞核激素受体

【答案】 ABCE

116. 【题干】药物的物理化学因素和患者的生理因素均影响药物吸收，属于影响药物吸收的物理化学因素有：

A 溶出速

B 脂溶性度

C 胃排空速率

D 在胃肠道中的稳定性

E 解离度

【答案】 ABDE

117. 【题干】引起药源性心血管系统损害的药物是

A 地高辛

B 胺碘酮

C 新斯的明

D 奎尼丁

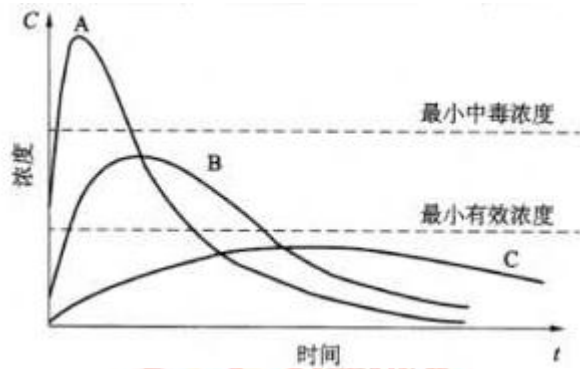
E 利多卡因

【答案】 ABCDE



扫码下载 233 网校题库
一刷就过，千万人掌上题库！

118. 【题干】三种药物的血药浓度时间曲线如下图，对 ABC 三种药物的临床应用和生物利用度分析，正确的是



- A 制剂 A 的吸收速度最慢
- B 制剂 A 的达峰时间最短
- C 制剂 A 可能引起中毒
- D 制剂 C 可能无治疗作用
- E 制剂 B 为较理想的药品

【答案】BCDE

119. 【题干】以下为左氧氟沙星的部分报告书

检验项目	标准	检验结果
鉴别		
(1) 液相色谱	主峰保留时间应与对照品保留时间一致	主峰保留时间与对照品保留时间一致



扫码下载 233 网校题库
一刷就过，千万人掌上题库！

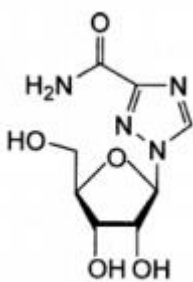
(2) 紫外光谱	226、294nm 波长处有最大吸收，263nm 波长处有最小吸收	226、294nm 波长处有最大吸收，263nm 波长处有最小吸收
[检查]		
有关物质	杂质 A ≤ 0.3%	0.3%
	其它单杂 ≤ 0.3%	0.2%
	其它总杂 ≤ 0.7%	0.8%
含量测定	应为标示量的 90.0-110.0%	110.1%

以下合格的项目有

- A 紫外光谱
- B 杂质 A
- C 其他单杂
- D 其他总杂
- E 含量测定

【答案】ABC

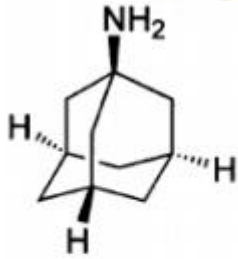
120. 【题干】属于非核苷的抗病毒药



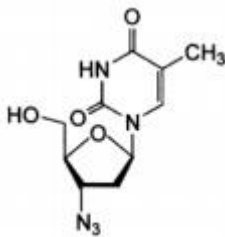
A. 利巴韦林 |



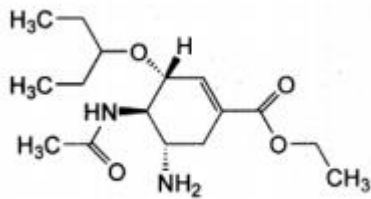
扫码下载 233 网校题库
一刷就过，千万人掌上题库！



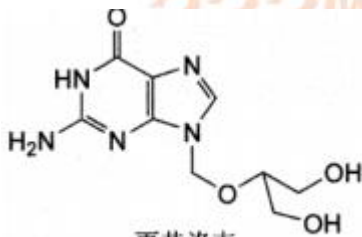
B. 金刚烷胺



C. 齐多夫定



D. 奥司他韦



E. 更昔洛韦

【答案】ABD



扫码下载 233 网校题库
一刷就过，千万人掌上题库！



233 网校执业药师站网址：www.233.com/yaoshi/
执业药师网校听课：wx.233.com/yaoshi/
药师 qq 学习群：217121202



扫码下载 233 网校题库
一刷就过，千万人掌上题库！